



LONG LE CATELET

Au Paradis des Pêcheurs de Long
5, Grande Rue - Mairie de Long le Catelet - 80510 LONG LE CATELET
Tél : 06-75-66-36-64

Fiche AAPPMA



L'ensemble des parcours sont 100% réciprocaire. Cependant, certains parcours nécessitent l'achat d'option supplémentaire, merci de vous référer au tableau des options.

Parcours

Linéaire rivière 2ème catégorie : 500 m
- Les Planques
- Canal d'assèchement

Etangs : 18 hectares

- Etang les Communes
- Etangs de la Grande Hutte
- Etang des Croupes
- Etang à truites
- Etang des Cloques

Membres du bureau

Président

FOSSATI Jean-Noël

Vice-Président

GUILLOUT Christian

Trésorier

FOSSATI Marie-Thérèse

Secrétaire

LADRIERE Tanguy

Types de pêche pratiqués

- Pêche aux blancs
- Pêche aux carnassiers
- Pêche à la carpe de jour
- Pêche aux salmonidés
- Pêche à la carpe de nuit

Services

- Ponton labellisé personne mobilité réduite
- Aire de pique-nique
- Pêche embarquée
- Pêche en "Float Tube"

Présentation

L'association "Au Paradis des Pêcheurs de Long" vous propose plusieurs étangs. Toutes les pêches sont possibles sur le secteur : blanc, carnassier, carpe de jour et de nuit. L'association offre également la possibilité de pêcher en barque ou en float-tube. La Somme située en bordure des lots de pêche de l'association est également accessible. Plusieurs campings sont situés à proximité immédiate des sites de pêche.

Des règlements et des options sont appliqués sur certains parcours, merci de vous rapprocher de l'AAPPMA.

Tarifs

Cartes	Carte Interfédérale	Carte Majeure	Carte Mineure	Carte Femme	Carte -12ans	Carte Journalière	Carte Hebdomadaire
Tarifs *	96,00€	81,00€	23,00€	33,00€	6,00€	15,00€	32,00€
OPTIONS							
Pêche embarquée	80,00€	80,00€	-	-	-	10,00€	-
Timbre urne	-	30,00€	-	-	-	-	-
Float-tube	50,00€	50,00€	-	-	-	10,00€	-

* Permet de pêcher sur les parcours de l'association de pêche (hors parcours et plans d'eau spécifiques nécessitant l'achat d'option supplémentaire).

Dépositaires

A la Claire Fontaine - 1, rue de la Carrière - 80510 FONTAINE SUR SOMME - 03-22-31-81-12

AB Pêche Côte d'Opale - rue Paul Vimereu-ZAC des 2 Vallées - 80100 ABBEVILLE - 09-67-16-23-92

Agence postale - Mairie - 5, Grande Rue - 80510 Long le Catelet - 03 22 31 82 50

Bar Brasserie "Chez François" - 4, GRANDE RUE - 80510 Long le Catelet - 03-22-25-05-85 / 09-67-62-05-85

Gamm'Vert Airaines - AVENUE CARNOT - 80270 AIRAINES - 03-22-29-40-06

Règlement

CAMPING ET BAINADE INTERDITS

De l'ouverture de la chasse au 31 Juillet : 6 H.

Août : 7 H.

Septembre : 8 H.

Octobre : 8 H 30.

Du 1er Novembre au 28 Février : 9 H.



LONG LE CATELET

Au Paradis des Pêcheurs de Long

5, Grande Rue - Mairie de Long le Catelet - 80510 LONG LE CATELET

Tél : 06-75-66-36-64

Fiche Parcours

Étang les communes



Ce parcours est réciprocaire.

Type de parcours : étang

Catégorie : 2ème catégorie

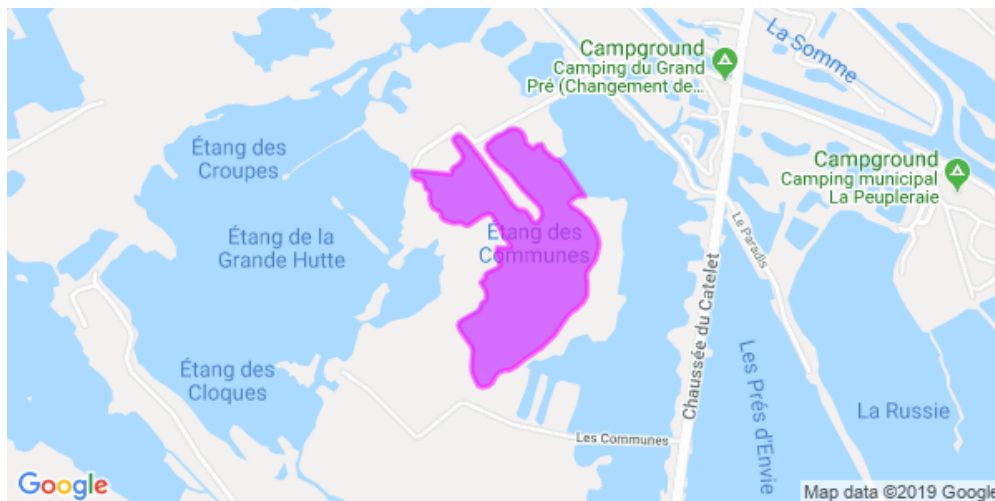
Surface : 7,98 Ha

Type(s) de pêche :

- Pêche aux blancs
- Pêche aux carnassiers
- Pêche à la carpe de jour
- Pêche à la carpe de nuit

Services :

- Aire de pique-nique
- Pêche embarquée
- Pêche en "Float Tube"



- Berge gauche
- Berge droite
- Berge gauche et berge droite
- Étang

Condition de pêche

Ce règlement complète le règlement de l'AAPPMA et l'arrêté préfectoral annuel PÊCHE.

Pêche à 4 lignes dont 2 lignes au carnassier.

Black Bass en No-Kill

CAMPING ET BAINADE INTERDITS

HEURES D'ACCÈS AU MARAIS

De l'ouverture de la pêche à l'ouverture de la chasse : horaire légal.

De l'ouverture de la chasse au 31 Juillet : 6 H.

Août : 7 H.

Septembre : 8 H.

Octobre : 8 H 30.

Du 1er Novembre au 28 Février : 9 H.

PECHE DE LA CARPE DE NUIT : Seules autorisées : esches végétales sur les lots désignés par l'Avis Préfectoral

Fonctionnement du parcours (soumis aux périodes d'ouvertures spécifiques)

01 janvier -> 31 décembre

• Options

Option pêche embarquée :

Carte Interfédérale : 80 €

Carte Majeure : 80 €

Carte Mineure : -

Carte Femme : -

Carte -12ans : -

Carte Hebdomadaire : -

Carte Journalière : 10 €

• Poissons présents :

Anguille , Brochet , Carpe , Poissons blancs , Sandre , Silure

• Techniques de pêche :

Pêche à la carpe de jour , Pêche à la carpe de nuit , Pêche au coup et à l'anglaise , Pêche au mort manie , Pêche au vif , Pêche aux leurres artificiels / Poissons nageurs , Pêche aux leurres cuillers , Pêche en batterie